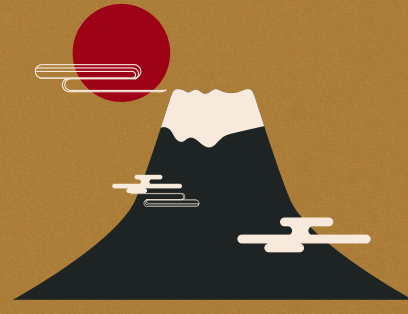




OGIKUBO BOWL NEWS

2025.01



明けましておめでとうございます
本年もよろしくお願いいたします

〒167-0043 東京都杉並区上荻1-16-16 ユアビル4階
TEL : 03-3398-1791



年末年始の営業時間のご案内



日付	営業時間	招待券使用
12月27日(金)	9:00 ~ 21:00	○
12月28日(土)	9:00 ~ 21:00	○
12月29日(日)	9:00 ~ 21:00	○
12月30日(月)	9:00 ~ 21:00	○
12月31日(火)	9:00 ~ 19:00	○
1月1日(水)	12:00 ~ 21:00	×
1月2日(木)	9:00 ~ 21:00	×
1月3日(金)	9:00 ~ 21:00	×
1月4日(土)	9:00 ~ 21:00	×
1月5日(日)	9:00 ~ 21:00	×

特別営業期間中の1ゲーム料金 12月27日(金) ~ 1月5日(日)	
一般	800円
学生	750円
高校生以下	650円
会員	600円
貸靴代	400円

モーニングサービス・ホリデーは放るデーは、特別営業期間中はお休みいたします

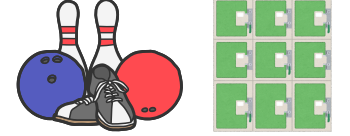


荻窪ボウル 友の会 LINEアカウント

会報案内をLINEにて配信中！
大型予約による混雑状況、
悪天候による営業案内などの
インフォメーションも
配信いたします！



2025年 友の会 会員・ロッカー更新のお知らせ



友の会会員・ロッカーの有効期限は、
2024年12月31日となっています。
まだ更新がお済みではないお客様は、
4階フロントにて更新のお手続きを
お願いいたします。

新春ダブルスチャレンジ 2025

開催日：2025年1月13日(月祝)

昼の部 鈴木隆光プロ & 河瀬充

夜の部 西川徹プロ & 平林マネージャー

- 募集チーム数 各14チーム(昼の部・夜の部両方出場可)
- 予約開始日 募集中(定員になり次第終了)
- 参加費 会員 3,700円 一般 4,100円
- 競技方法 (公認) 2ゲーム+ (非公認) スカッチ3ゲーム
- ハンデ オフィシャルハンデ(女性プラス10ピン)・年齢ハンデ採用
- 表彰 チーム優勝~5位、チーム飛び賞、チームBB賞
個人男女HG賞、チームスカッチHG賞、他ミニゲーム各賞等

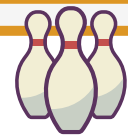


YEARLYCHAMPION 2024

開催日：1月19日(日) 18:00~

- 参加費 予選3ゲーム 2,500円 資格者事前申込制(先着30名様)
- 参加資格 前年度イヤリーチャンピオン(1名)、荻窪トーナメント2024優勝者(4名)、年間アベ男女1位~3位(6名)、年間最多ゲーム上位男女5名(10名)、パーフェクト・800シリーズ・1000シリーズ達成者、7月~12月のイヤリー資格大会の優勝者(12名)
- 競技方法 予選3ゲーム上位6名を選出し、決勝トーナメントはステップラダー方式で優勝を決定いたします。尚、前年優勝者は6位以上のシードとなります。
- 表彰 優勝~5位(優勝者には副賞がございます)

ホリデーは放るデー



会員様 17:00~ 1G500円

12日(日)・13日(月祝)
19日(日)・26日(日)

モーニングサービス

会員1G 550円 一般1G600円

1月6日より毎日朝9時~11時まで実施中
※11時までにゲームスタートの
お客様対象に変更となります



1月度 レッスンのご案内

担当プロ	日付	曜日	時間		定員	参加費	予約の有無
半井 清 プロ	休・休・20・27	月曜日	16:30 ~ 18:00	90分	-	2,600円	-
西川 徹 プロ	6・休・20・27	月曜日	19:00 ~ 21:00	120分	-	2,600円	-
長原 京子 プロ	7・14・21・28	火曜日	9:30 ~ 11:00	90分	-	2,500円	-
鈴木 勇太 プロ	7・14・21・休	火曜日	18:00 ~ 20:00	120分	-	2,600円	-
長原 京子 プロ	休・9・16・23・30	木曜日	9:30 ~ 11:00	90分	-	2,500円	-
鈴木 隆光 プロ	休・休・18・25	土曜日	12:00 ~ 13:30	90分	先着9名	2,600円	要予約 ※ 毎月25日に次月の受付を開始します キャンセルは前日までにご連絡ください 当日のキャンセルは全額を頂戴いたします
	休・休・18・25	土曜日	13:45 ~ 15:15	90分	先着9名	2,600円	
	休・休・18・25	土曜日	15:30 ~ 17:00	90分	先着9名	2,600円	

日付	曜日	開始時間	公認	大会名	G数	参加費	参加資格	ハンデ・備考
12/29	日	13:00	◎	西川徹プロ1ドロップチャレンジ (おまけあり)	4G	会員 3000円 一般 3400円	自由	友の会ハンデ
		17:00	◎	投げ納め! 西川徹プロチャレンジ (おまけあり)	4G	会員 3000円 一般 3400円	自由	友の会ハンデ
12/30	月	13:00	◎2G	2024年ファイナルダブルス ① (望月&堀本)	2+3G	会員 3700円 一般 4100円	事前申込制 先着14チーム	
		17:00	◎2G	2024年ファイナルダブルス ② (鈴木勇太プロ&新倉)	2+3G	会員 3700円 一般 4100円	事前申込制 先着14チーム	
12/31	火	13:00	◎	投げ納め! 林支配人チャレンジ	4G	会員 3000円 一般 3400円	自由	友の会ハンデ
		17:00	◎	鈴木勇太プロ 2024年ファイナル6ゲームチャレンジ	6G	会員 4200円 一般 4800円	自由	友の会ハンデ
1/1	祝水	13:00	◎	あけおめ! 林支配人おとしだまチャレンジ	5G	会員 4000円 一般 4400円	自由	友の会ハンデ
1/2	木	10:00	◎	新春! プロショップ杯 ①	4G	会員 4200円 一般 4600円	自由	友の会ハンデ
		13:00	◎	新春! プロショップ杯 ②	4G	会員 4200円 一般 4600円	自由	友の会ハンデ
		17:00	◎	新春! プロショップ杯 ③	4G	会員 4200円 一般 4600円	自由	友の会ハンデ
1/3	金	13:00	◎	あけおめ! 平林マネージャーチャレンジ (おまけあり)	4G	会員 3200円 一般 3600円	自由	友の会ハンデ
		17:00	◎	あけおめ! 鈴木勇太プロチャレンジ (おまけあり)	4G	会員 3200円 一般 3600円	自由	友の会ハンデ
1/4	土	13:00	◎	新春! 植山暁生チャレンジ (おまけあり)	4G	会員 3200円 一般 3600円	自由	友の会ハンデ
		17:00	◎	新春! 河瀬充チャレンジ (おまけあり)	4G	会員 3200円 一般 3600円	自由	友の会ハンデ
1/5	日	14:00	◎	NBF 1月度月例会	4G	会員 3000円 一般 3400円	自由	NBFハンデ
		18:00	◎	新春! 新倉拓郎チャレンジ (おまけあり)	4G	会員 3200円 一般 3600円	自由	友の会ハンデ
1/6	月	14:00	◎	新春! 浅岡清一チャレンジ (おまけあり)	4G	会員 3000円 一般 3400円	自由	友の会ハンデ
		18:00	◎	新春! 岡田真希チャレンジ (おまけあり)	4G	会員 3000円 一般 3400円	自由	友の会ハンデ
1/7	火	14:00	◎	鈴木勇太プロチャレンジ	4G	会員 3000円 一般 3400円	自由	友の会ハンデ
		18:00	◎	新倉拓郎チャレンジ	4G	会員 3000円 一般 3400円	自由	友の会ハンデ
1/9	木	20:00	◎	TBA 1月度月例会	3G	会員 2800円 一般 3100円	自由	友の会ハンデ
1/11	土	14:00	◎	鶴見和俊チャレンジ (2ポイント)	4G	会員 3000円 一般 3400円	自由	友の会ハンデ
		18:00	◎	鈴木隆光プロチャレンジ	4G	会員 3000円 一般 3400円	自由	友の会ハンデ
1/12	日	18:00	◎	緒形佳亮チャレンジ	4G	会員 3000円 一般 3400円	自由	友の会ハンデ
1/13	祝月	13:00	◎2G	2025年 新春ダブルス ① (鈴木隆光プロ&河瀬)	2+3G	会員 3700円 一般 4100円	事前申込制 先着14チーム	
		17:00	◎2G	2025年 新春ダブルス ② (西川プロ&平林M)	2+3G	会員 3700円 一般 4100円	事前申込制 先着14チーム	
1/14	火	14:00	◎	林支配人チャレンジ (イヤリー資格)	4G	会員 3000円 一般 3400円	自由	友の会ハンデ
		18:00	◎	浅岡清一チャレンジ	4G	会員 3000円 一般 3400円	自由	友の会ハンデ
1/18	土	14:00	◎	平林マネージャーチャレンジ (イヤリー資格)	4G	会員 3000円 一般 3400円	自由	友の会ハンデ
		18:00	◎	鈴木隆光プロチャレンジ	4G	会員 3000円 一般 3400円	自由	友の会ハンデ
1/19	日	14:00	◎	銀球会 1月度月例会	3G	会員 2800円 一般 3100円	40歳以上	友の会ハンデ
		18:00	◎	イヤリーチャンピオン決定戦 2024	4G	2500円	有資格者	友の会ハンデ
1/21	火	14:00	◎	鈴木勇太プロチャレンジ	4G	会員 3000円 一般 3400円	自由	友の会ハンデ
		18:00	◎	平林マネージャーチャレンジ	4G	会員 3000円 一般 3400円	自由	友の会ハンデ
1/25	土	14:00	◎	西川徹プロチャレンジ	4G	会員 3000円 一般 3400円	自由	友の会ハンデ
		18:00	◎	鈴木隆光プロチャレンジ	4G	会員 3000円 一般 3400円	自由	友の会ハンデ
1/26	日	14:00	◎	新レーンパターンお披露目! 望月保具チャレンジ	4G	会員 3000円 一般 3400円	自由	友の会ハンデ
		18:00	◎	新レーンパターンお披露目! 河瀬充チャレンジ	4G	会員 3000円 一般 3400円	自由	友の会ハンデ
1/28	火	14:00	◎	新レーンパターンお披露目! 鶴見和俊チャレンジ	4G	会員 3000円 一般 3400円	自由	友の会ハンデ
		18:00	◎	新レーンパターンお披露目! 浅岡清一チャレンジ	4G	会員 3000円 一般 3400円	自由	友の会ハンデ